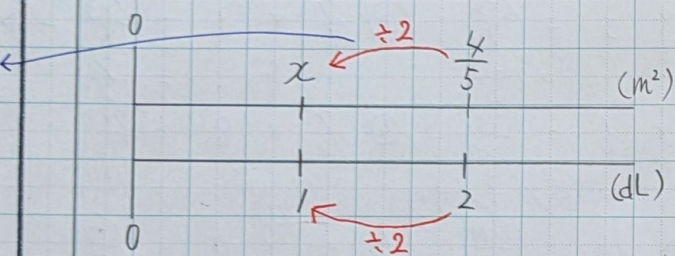


分数のかけ算 (第3時) 分÷整

月/日 P
 (見) 2 dl で、板を $\frac{4}{5} m^2$ ぬれるペンキがあります。このペンキ 1 dl では、板を何 m^2 ぬれますか。



矢印の先が又も向くようにする。
 図をもとに、自分で式で表すようにしなさい

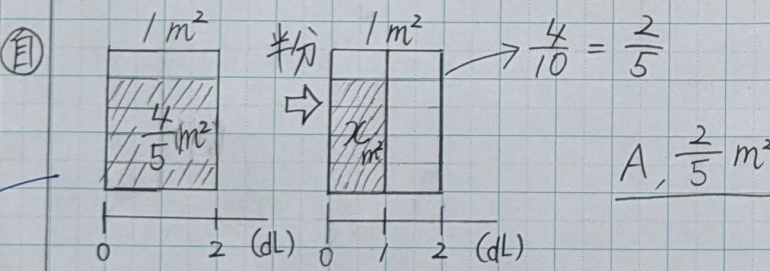
式 $\frac{4}{5} \div 2$

(課) 分数 ÷ 整数の計算の仕方を考えよう。

- (見)
- ・ ÷ 2 だから半分だ
 - ・ 図を使おう
- かけ算は ...

一人で解けるように見通しをたてる

数 × 整数のときのように戻す。



手が止まっていたら教科書を見よう

(例) $\frac{4}{5}$ は $\frac{1}{5}$ の 4 分。
 $\frac{4}{5} \div 2$ は $\frac{1}{5}$ の $(4 \div 2)$ 分で $\frac{2}{5}$
A, $\frac{2}{5} m^2$

$$\frac{4}{5} \div 2 = \frac{4 \div 2}{5} = \frac{2}{5} \quad A, \frac{2}{5} m^2$$

出てきた解法の共通コンパクトに式で表す。

(①) 分数 ÷ 整数の計算は、分母はそのままで、分子をその整数でわります。

(練) ① $\frac{6}{5} \div 3 = \frac{6 \div 3}{5} = \frac{2}{5}$ ② $\frac{8}{3} \div 4 = \frac{8 \div 4}{3} = \frac{2}{3}$

③ $\frac{9}{7} \div 3 = \frac{9 \div 3}{7} = \frac{3}{7}$ ④ $\frac{6}{5} \div 6 = \frac{6 \div 6}{5} = \frac{1}{5}$

(振)